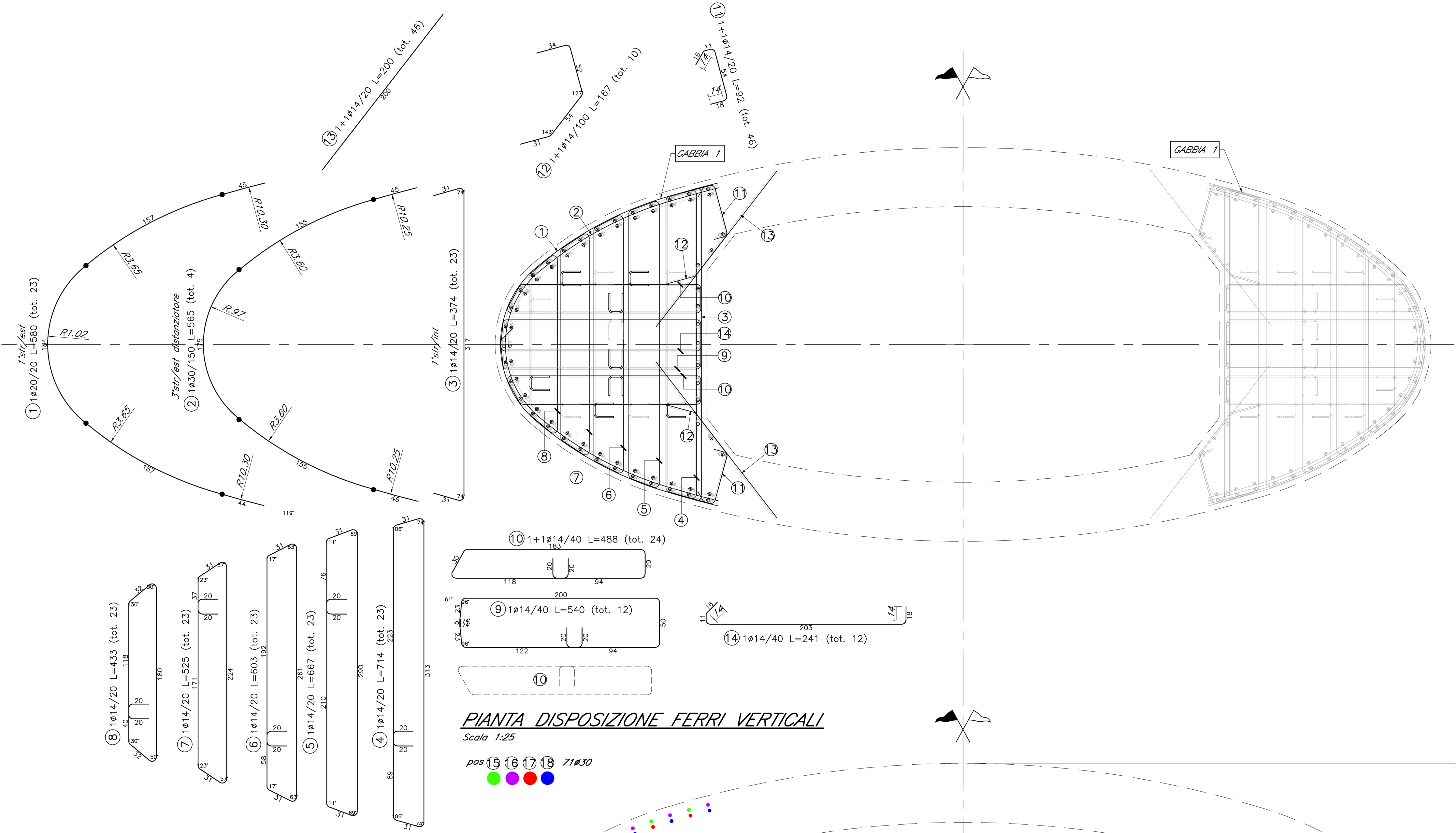


GABBIA TIPO "1" - PIANTA

Scala 1:25



PIANTA DISPOSIZIONE FERRI VERTICALI

Scala 1:25

pos 15 16 17 18 21x30

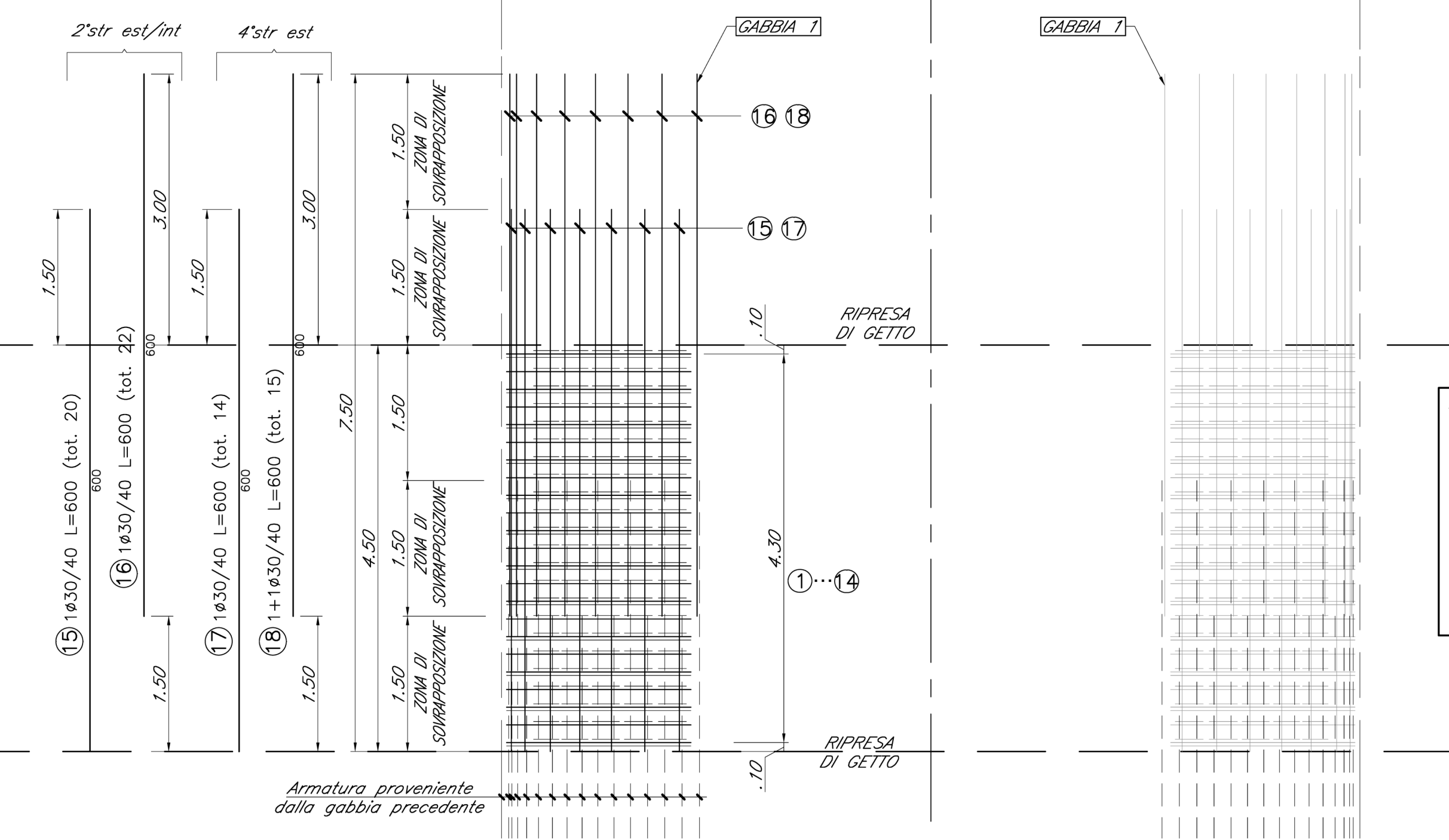
15 16 17 18 21x30

NOTA:  
il computo dei ferri è  
riferito ad una sola gabbia

GABBIA 1					
POSIZIONE	N. PEZZI	Ø [mm]	L [cm]	L. TOT [m]	PESO [kg]
1	23	20	580	133.4	328.9
2	4	30	565	22.6	125.4
3	23	14	374	86.0	103.9
4	23	14	714	164.3	198.5
5	23	14	667	153.3	185.2
6	23	14	603	138.8	167.6
7	23	14	525	120.8	145.9
8	23	14	433	99.6	120.4
9	12	14	540	64.8	78.3
10	24	14	488	117.1	141.4
11	46	14	92	42.5	51.3
12	10	14	167	16.7	20.2
13	46	14	200	92.0	111.1
14	12	14	241	28.9	35.0
15	20	30	600	120.0	665.9
16	22	30	600	132.0	732.5
17	14	30	600	84.0	466.1
18	15	30	600	90.0	499.4
4177.0					
TOTALE PER 2 GABBIE 4177.0x2 = 8354.0					

PROSPETTO TRASVERSALE

Scala 1:50



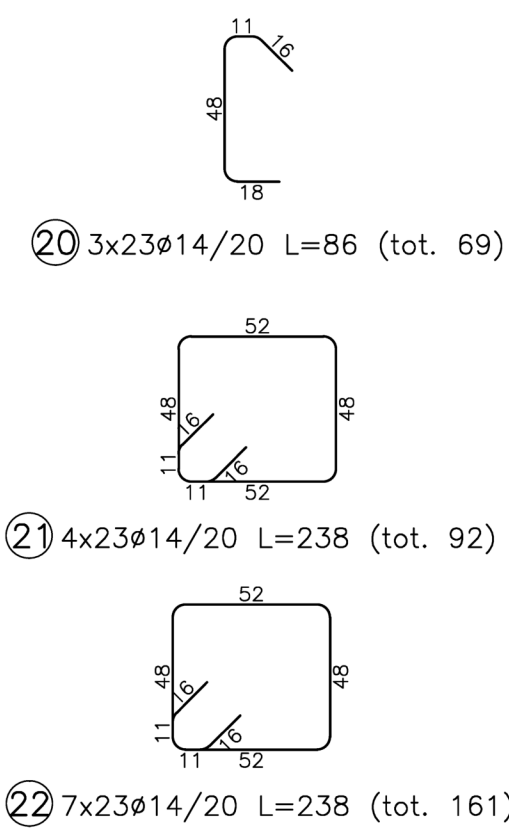
NOTA:  
Copriferra netto 55mm

NOTA:  
Durante il sollevamento ed il montaggio le gabbie dovranno essere irrigidite opportunamente con dime, profilati metallici o barre aggiuntive.  
Il sistema prescelto dovrà essere testato su appositi simulacri da approntarsi in cantiere.

NOTE:  
- LA POSIZIONE 13 VERRA' MONTATA PROVVISORIAMENTE ALL'INTERNO DELLA GABBIA TIPO 1 E SUCCESSIVAMENTE SPOSTATA NELLA POSIZIONE FINALE DOPO IL POSIZIONAMENTO DELLA GABBIA TIPO 2 (ESTRATTA DALLA GABBIA TIPO 1 IN POSIZIONE DEFINITIVA A CUORE IL NODO)  
- LA POSIZIONE 19 VERRA' PRE-ASSEMBLATA CON LA GABBIA TIPO 2 IN MODO DA NON INTERFERIRE IN FASE DI MONTAGGIO CON LA GABBIA TIPO 1 E SUCCESSIVAMENTE DISPOSTA NELLA POSIZIONE DEFINITIVA  
- LA POSIZIONE 14+14+100 E' UNICAMENTE DI MONTAGGIO PER LA GABBIA DI TIPO 1  
- I FERRI SONO STATI POSIZIONATI IN MODO DA AVERE LE SOVRAPPOSIZIONI IN ASSE PILA E DA REALIZZARE LE GABBIE TIPO 1 E TIPO 2 IDENTICHE  
- LE STACATE SONO STATE STUDIATE IN MODO DA CONSENTIRE LA SOVRAPPOSIZIONE DELLE BARRE TRA GABBIE DIVERSE.

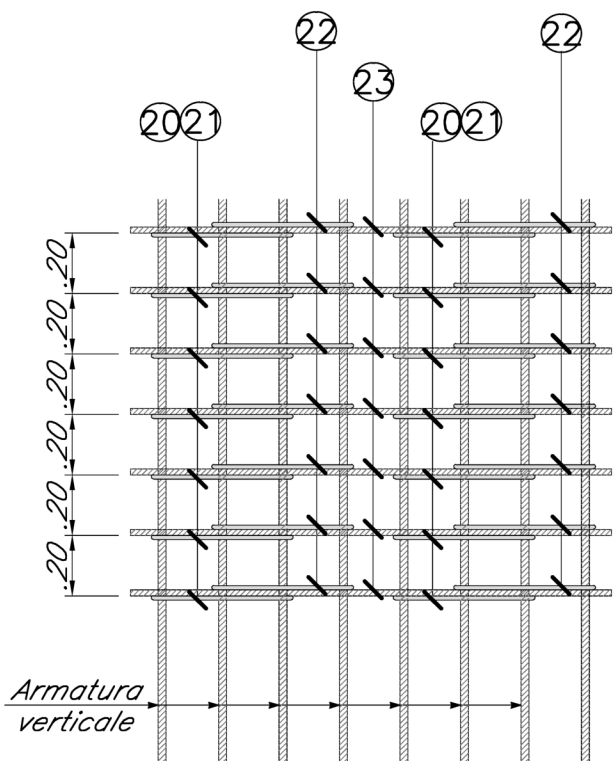
GABBIA TIPO "2" - PIANTA

Scala 1:25



SCHEMA DISPOSIZIONE STAFFE E CONFINAMENTO

Scala 1:25

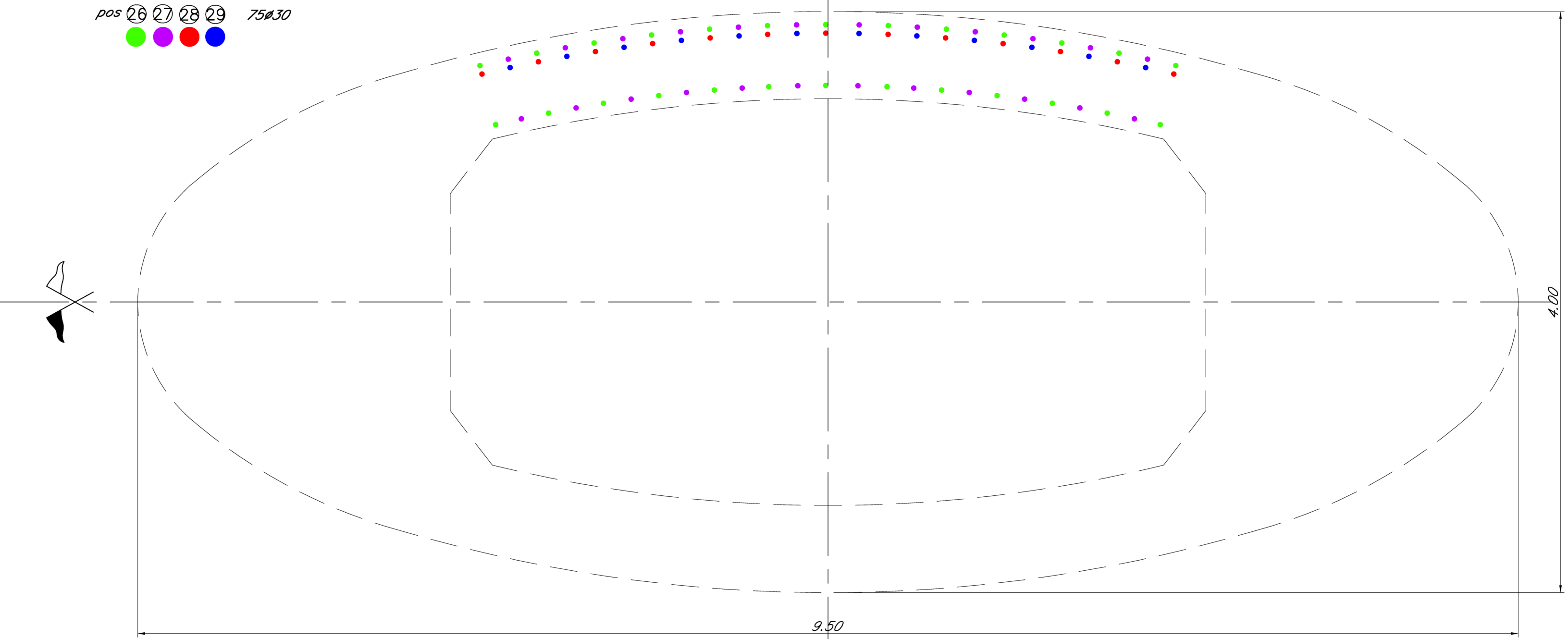


PIANTA DISPOSIZIONE FERRI VERTICALI

Scala 1:25

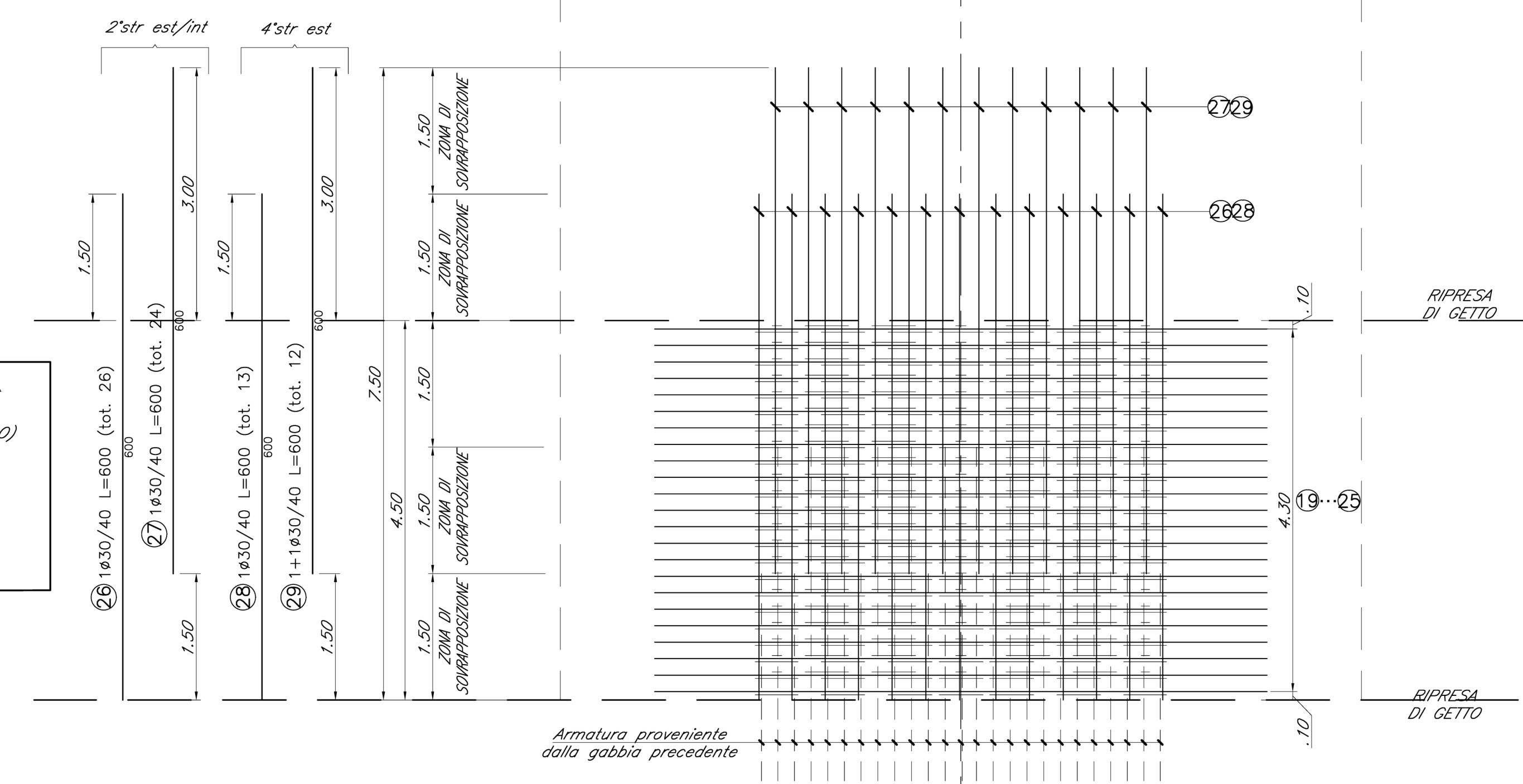
pos 25 26 27 28 29 75x30

25 26 27 28 29 75x30



PROSPETTO TRASVERSALE

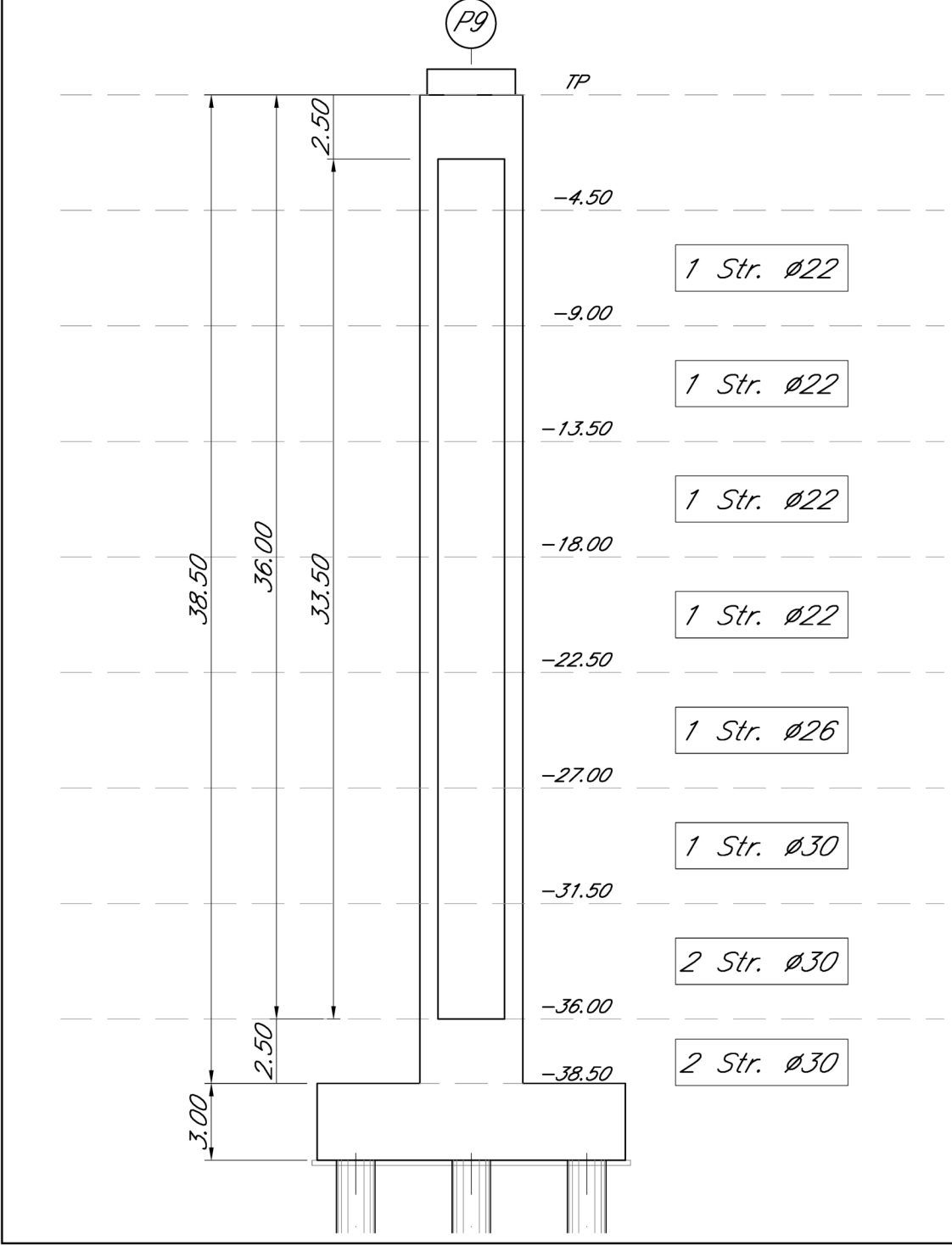
Scala 1:50



NOTA:  
il computo dei ferri è  
riferito ad una sola gabbia

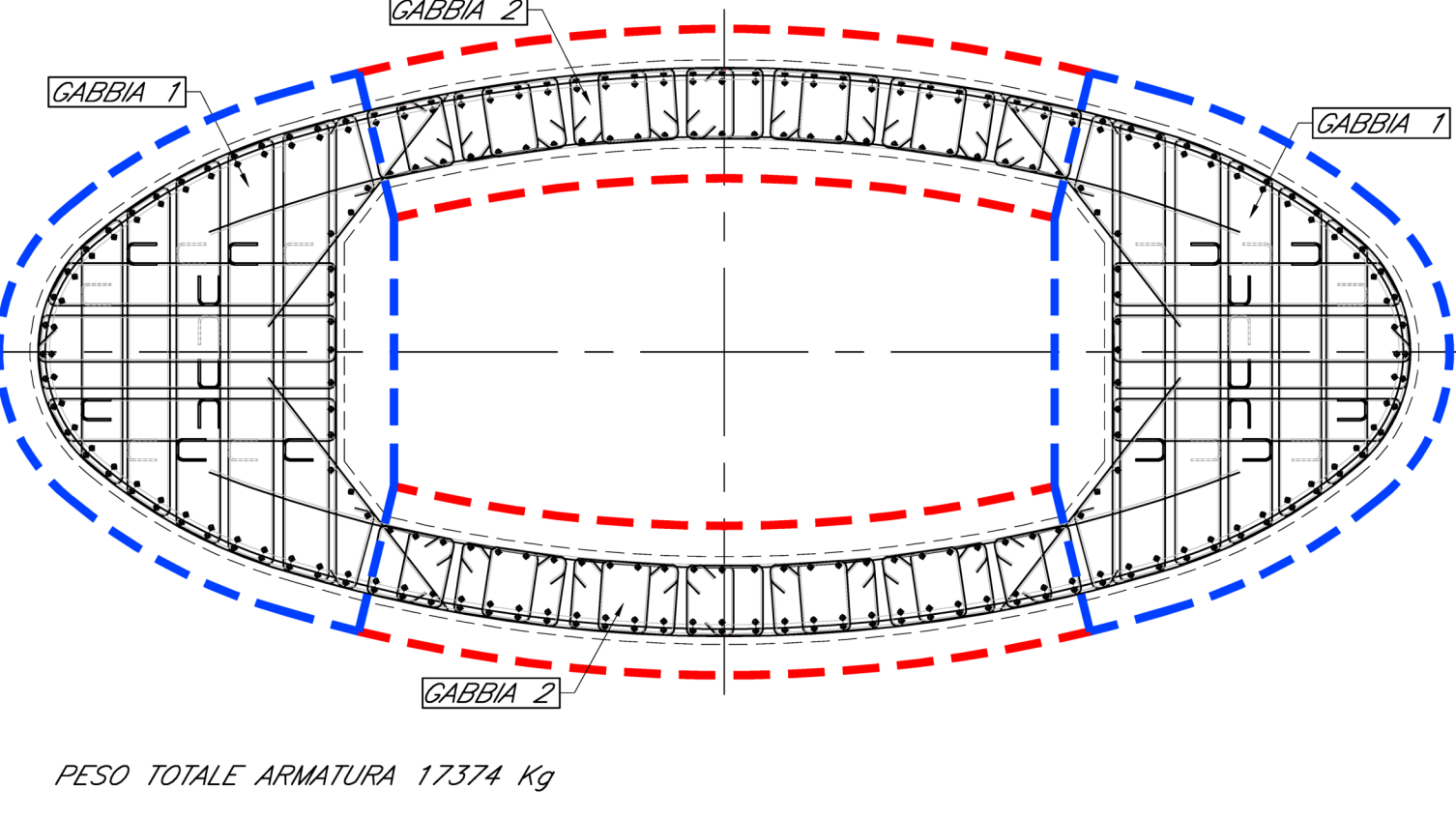
GABBIA 2					
POSIZIONE	N. PEZZI	Ø [mm]	L [cm]	L. TOT [m]	PESO [kg]
19	46	20	240	110.5	272.4
20	69	14	86	59.6	72.0
21	92	14	238	219.0	264.5
22	161	14	238	383.2	462.9
23	23	20	744	171.0	421.8
24	4	30	500	20.0	111.0
25	23	20	720	165.6	408.4
26	26	30	600	156.0	865.6
27	24	30	600	144.0	799.1
28	13	30	600	78.0	432.8
29	12	30	600	72.0	399.5
4510.0					
TOTALE PER 2 GABBIE 4510.0x2 = 9020.0					

SCHEMA DISPOSIZIONE GABBIE



ARMATURA COMPLETA ASSEMBLATA

Scala 1:50



PESO TOTALE ARMATURA 17374 Kg

Commissario:	<b>GENOVA</b>						
Contratto:	<b>PERGENOVA</b>						
Progettista:	Project & Construction Management & Quality Assurance: Rina Consulting SpA						
Client:	<b>ITALFERR</b> GRUPPO FERROVIE DELLO STATO ITALIANE						
Client:	<b>RINA</b>						
VIADOTTO POLCEVERA							
PROGETTO ESECUTIVO DI 2° LIVELLO							
Pila 9							
Armatura gabbia							
2 Strati Ø30							
Contratto:	Project & Construction Management & Quality Assurance	Direttore Lavori:					
Data:	Data:	Data:					
COMMESSA	LOTTO	FASE	ENTE	TIPO DOC.	OPERADISCIPLINA	PROGR.	REV.
NG12	00	E	09	BZ	V10005	C35	A
PROGETTAZIONE							
Rin	Disegnato	Verificato	Data	Verificato	Data	Progettato	Data
A	Emissione Esecutiva di 2° Livello	A. Basso	20/09/2019	A. Basso	20/09/2019	A. Basso	20/09/2019
B							
C							
IL PROGETTISTA							
Data: 27/09/2019							
File: NG1200E09B2V00005C35A							